

AU SERVICE DES CHEVEUX MATURES



«**Lifetex Restore**», la nouvelle ligne de soins capillaires de **WELLA Professionals** s'inscrit dans un programme de soins complets à base de karité qui agit sur l'élasticité, l'hydratation et la protection de la fibre capillaire, et de vitamine E puissant anti-oxydant qui neutralise les radicaux libres, pour rendre aux cheveux matures sou-

plesse et brillance.

«Lifetex Restore» se décline en trois produits :

- bouclier naturel pour les cheveux, le «**Shampooing Restructurant Lifetex Restore**» s'utilise quotidiennement pour restaurer la souplesse et l'élasticité du cheveu et protéger la fibre capillaire pour la laisser lisse et hydratée,
- sans rinçage, le «**Spray Démêlant Lifetex Restore**» allège le cheveu, facilite son coiffage et rend le cheveu plus doux au toucher,
- voluptueux, le «**Masque Restructurant Lifetex Restore**» est un soin intensif qui aide au démêlage et procure une souplesse instantanée.

SANS COMPROMIS SUR LA PROTECTION DE LA PEAU

SANOFLORE a formulé la base lavante de sa nouvelle gamme pour le corps sans paraben, sans colorant ni parfum de synthèse. La «**Gelée de Douche Dynamisante**» à l'huile essentielle bio de menthe poivrée, et la «**Gelée de Douche Apaisante**» à l'huile essentielle bio de marjolaine font naître sur la peau une mousse dense et onc-

teuse d'une intense efficacité nettoyante. Chaque gelée contient du sucre de canne bio pour mieux hydrater la peau et préserver son confort. Quant à la «**Crème Pétales Nourrissante Corps**» aux huiles essentielles de magnolia et de bergamote, douce et apaisante, elle procure bien-être et confort aux peaux sèches et sensibles.

EFFET RÉPULPANT VISIBLE

Les dernières techniques médicales d'injection permettant un comblement plus durable des rides ont inspiré les **Laboratoires VICHY**. Ils en ont fait une innovation cosmétique en créant «**Liftactiv Rétinol Ha Nuit**», un soin repulpant total rides spécifique nuit. Aujourd'hui, la composition des solutions injectables devenant plus performante, Vichy a associé à l'acide hyaluronique libre et réticulé un



troisième actif pour créer un réseau moléculaire d'acide hyaluronique plus dense, afin de permettre un effet volumateur sur les rides et une durée d'efficacité du comblement accrus.

CONFORT ET APAISEMENT

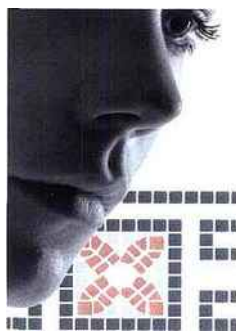
Quatre nouveautés viennent enrichir la gamme de soins nutritifs «**Argane**» des **Laboratoires GALÉNIC** :

- le «**Baume Lèvres Douceur Nutri-Réparateur**» : nourrit, répare et apaise les lèvres desséchées et abîmées,
- l'«**Huile Gélifiée Démaquillante Visage et Yeux**» : d'une texture inédite, elle élimine facilement les maquillages les plus tenaces, tout en apportant douceur et confort à la peau,
- le «**Gommage Soyeux au Savon Noir Corps**» : inspiré des rituels marocains, il associe du savon noir, de l'huile d'argan et des grains exfoliants naturels pour lisser et adoucir l'épiderme,
- la «**Crème Lactée Nutri-Réparatrice Corps**», un soin corporel unique destiné aux peaux très sèches, alliant confort extrême et fraîcheur extrême.

A GLISSER INLISSABLEMENT SUR LES LÈVRES

CATTIER innove avec un gloss bio, entièrement naturel : «**Gloss Push-Up**», un gloss hydratant et repulpant qui prend soin des lèvres grâce à une action hydratante et anti-âge. Sa formule enrichie de pigments réflecteurs de lumière offre une brillance infinie. Les cinq teintes à l'arôme framboise d'une extrême gourmandise habillent les lèvres des nuances les plus douces et naturelles aux couleurs les plus chaudes et séduisantes.

SOUS CAUTION MÉDICALE



MEDISPA est à l'origine de la nouvelle gamme de soins cosmétiques «**Mediceutics**», créée sous l'égide d'un comité d'experts, qui permet de concilier l'efficacité du médical et le sensoriel de la cosmétologie en optimisant les synergies et les concentrations efficaces des ingrédients utilisés dans ses produits. Cette efficacité est par ailleurs maintenue même après ouverture des produits. De même le risque de contamination bactériologique du produit, grâce à son système de «tube air-less». «Mediceutics» propose des protocoles de soins pour le visage et destinés à tous les types de peaux :

- le «**Nettoyant Pré-Peel**» est un gel transparent qui

exfolie en douceur, élimine les impuretés, cellules mortes et traces de pollution. Il apporte à la peau éclat et netteté,

- l'«**Hydratant Essentiel**» est une émulsion fine riche en agents hydratants. Il apaise les peaux réactives et permet de retrouver une peau plus souple et confortable,

- le «**Protecteur Jour**» est une émulsion revitalisante, véritable armure cutanée qui lutte contre le relâchement des tissus et prévient l'apparition des taches brunes,

- la «**Correction Nuit**» est une émulsion riche en actifs qui agit sur la fermeté des tissus, atténue rides et ridules, affine le grain de peau, lisse le relief cutané pour offrir une peau plus jeune et plus ferme,

- le «**Révéléteur d'éclat**» est une émulsion riche en agents dépigmentants qui contribuent à réguler l'activité des cellules pigmentaires afin d'estomper les taches brunes. Il rend au teint luminosité et uniformité.